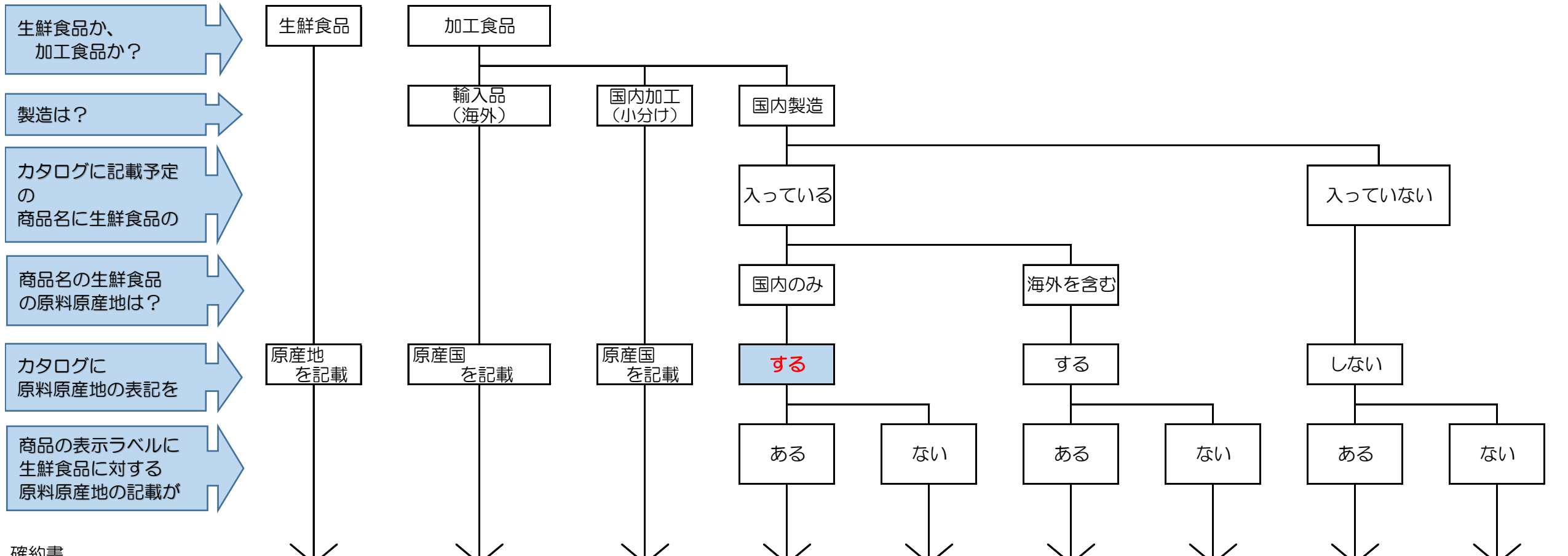


別紙2 カタログ等媒体への原料原産地などの表記フロー図



確認書	生鮮食品	加工食品 輸入品(海外)	加工食品 国内加工(小分け)	加工食品 国内製造 入っている 国内のみ	加工食品 国内製造 入っている 海外を含む	加工食品 国内製造 入っていない	加工食品 国内製造 入っていない しない	加工食品 国内製造 入っていない ある	加工食品 国内製造 入っていない ない
商品の原産地・原産国 (複数のものはすべて)	○	○ (輸入証明で可)	○	○	○	○	○	○	○
商品名にある 生鮮食品の原料原産地				○	○	○	○		
商品の表示に記載の 生鮮食品に対する 原料原産地				○	○		○		

商品の事例	メロン	クッキー	うなぎ蒲焼	カニ押し寿司	ほたて蒲鉾	ビーフカレー	栗きんとん	沼津 干物詰合せ	シーフードグラタン
商品の原産地・原産国	メロンは熊本県産	クッキーはイギリス製 (輸入証明で可)	うなぎ蒲焼は 中国製						
商品名にある 生鮮食品の原料原産地				ズワイガニは 日本海産	帆立貝柱は 北海道産	牛肉は オーストラリア産	栗は韓国産		
商品の表示に対する 原料原産地				米は国産		↑		アジはオランダ産 サンマは国産	
解説				カニのほか、米トシ対象の酢飯の米について原料原産地の確認が必要(カタログ表記はカニのみ)	「魚肉すり身(タイ製造)」の場合、カタログに表記する「ホタテ」の確認が必要	表示ラベルもカタログ表記と同じ牛肉について原料原産地を記載するので、「牛肉」のみ確認が必要	表示ラベルは「栗甘露煮(国内製造)」で生鮮食品に対する記載はないが、カタログに表記する「栗」の確認が必要	表示ラベルに記載されている生鮮食品の原料原産地すべてが必要 加工地で「沼津産」の記載は不可	「シーフード」は生鮮食品名でなく、表示ラベルの原料原産地も「マカロニ(国内製造)」なので不要